

healthy flooring



 **CLASSEN**[®]

CERAMIN[®]

Czym jest CERAMIN?

CERAMIN to naturalny, bezemisyjny materiał, zapewniający długotrwałe zdrowie. Dzięki temu powstające przy jego użyciu produkty, takie jak podłogi z tworzyw sztucznych, są czymś wyjątkowym.

Dobry dla zdrowia, w 100% nadający się do recyklingu, wytrzymały i stabilny wymiarowo.

CERAMIN to nowy rodzaj materiału, który nie zawiera PVC i jest używany do produkcji płyt nośnych dla wysokiej jakości okryć podłogowych i ściennych.



CERAMIN został stworzony z myślą o przyszłości.

Jako serce solidnych, trwałych produktów z tworzyw sztucznych **bez PVC**. Jako naturalny, bezemisyjny materiał, zapewniający długotrwałe zdrowie. Jako jedyna alternatywa na rynku, wyprodukowana w Niemczech, która już teraz sprawia, że podłogi polimerowe nadają się w 100% do recyklingu i nie obciążają środowiska ani przyszłości naszych dzieci.



ZRÓWNOWAŻONA PRODUKCJA

Dlaczego jest ZDROWY

?

UŻYTKOWANIE

DRUGIE ŻYCIE



ZRÓWNOWAŻONA PRODUKCJA



CLASSEN posiada unikalne know-how dotyczące produkcji CERAMINU



Jako średniej wielkości firma rodzinna myślimy w kategoriach obiegów zamkniętych; zrównoważone i odpowiedzialne korzystanie z zasobów jest dla nas sprawą oczywistą - od zakupu surowców po produkcję i recykling. Prawie 2000 naszych pracowników i nasze kierownictwo kieruje się tą filozofią, mając na uwadze dobro naszej planety. Wiedza o potrzebach i oczekiwaniach klientów, stale poszerzana już od 1962 r. doprowadziła Grupę CLASSEN do miejsca, w którym firma znajduje się dzisiaj.

Nasze innowacje to nie tylko liczne patenty, będące wyrazem naszego ducha innowacyjności, ale przede wszystkim ciągły dalszy rozwój na rzecz długotrwałej i zrównoważonej przyszłości. Zrównoważony rozwój, ochrona zasobów oraz środowiska są dla Grupy CLASSEN i jej pracowników zobowiązaniem wobec przyszłych pokoleń.

Receptura i produkcja CERAMINU została opatentowana przez Grupę CLASSEN. CLASSEN stosuje samodzielnie opracowaną recepturę, która pozwala na 100 % kontrolę nad wszystkimi komponentami. Inni producenci wyrobów z tworzyw sztucznych, takich jak okładziny podłogowe, kupują gotowe surowce, a co za tym idzie, mają mniejszą kontrolę nad modyfikacjami w zakresie receptury i muszą akceptować odchylenia w recepturze.

CLASSEN oferuje wysoki poziom kontroli jakości komponentów pochodzących z recyklingu. Wszystkie recyklaty są najpierw sprawdzane pod kątem różnic jakościowych, aby utrzymać CERAMIN na stałym, wysokim poziomie. Specjalistom z CLASSEN udało się doprowadzić do tego, że PP może być stosowany w CERAMINIE jako materiał, np. do produkcji paneli podłogowych, chociaż PP jest bardziej półkryształiczny, a zatem bardziej podatny na sieciowanie niż inne polimery, takie jak PVC.



CLASSEN jest członkiem unijnej organizacji Circular Plastic Alliance (Sojusz na rzecz tworzyw sztucznych o zamkniętym cyklu życia): Celem UE jest wykorzystanie dziesięciu milionów ton materiałów pochodzących z recyklingu w produktach i opakowaniach z tworzyw sztucznych do roku 2025. Obecnie CLASSEN wykorzystuje 13 000 ton recyklatów PP rocznie. Dzięki nowemu zakładowi produkcyjnemu, od połowy 2022 roku ilość ta wzrośnie do około 26 000 ton rocznie.



CERAMIN vs. PVC

różnice w składzie

CERAMIN



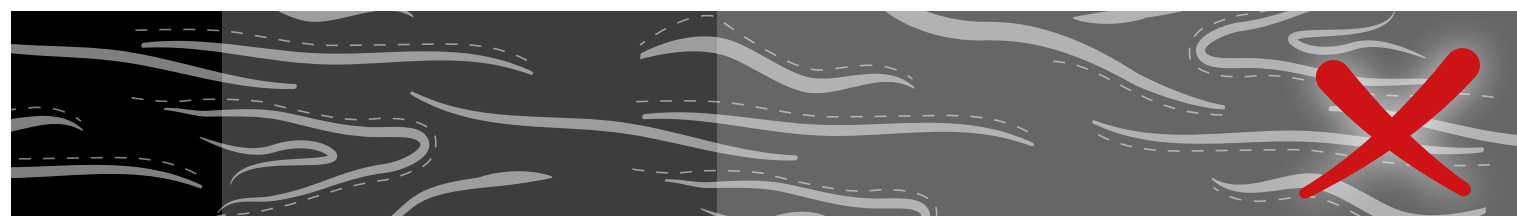
40%

Polipropylen (PP)
głównie recyklat

60%

Wypełniacz mineralny
(100% naturalny)

PVC



10 - 20%

Plastyfikatory
i stabilizatory

10 - 25%

Polichlorek winylu (PVC)
43% węgiel i wodór
57% chlor

60 - 70%

Wypełniacz mineralny
(100% naturalny)

PVC zawiera ukryte zagrożenie dla zdrowia ze względu na wysoką, sięgającą 60% zawartość chloru, ftalanów oraz innych plastyfikatorów. Międzynarodowe badania dostarczają obszernych i niepodważalnych dowodów na występowanie uszkodzeń układu hormonalnych i uszkodzeń genetycznych u dzieci. Eksperci w dziedzinie zdrowia przypisują tym patogennym plastyfikatorom powodowanie raka piersi i jąder, cukrzycę, niedobór odporności lub zaburzenia uczenia się i zachowania, takie jak ADHD. Oczywiście zwierzęta domowe również ponoszą konsekwencje przenikania do ich organizmów substancji występujących w ich środowisku.

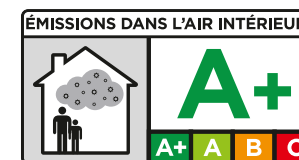
Plastyfikatory są wchłaniane m.in. poprzez wdychanie oparów ulatniających się z okładzin podłogowych z PVC lub poprzez bezpośredni kontakt ze skórą. Małe dzieci, które lubią wkładać różne przedmioty do ust, mogą wchłaniać plastyfikatory podczas ssania produktów z PVC.

CERAMIN jest produkowany bez użycia chloru, plastyfikatorów i metali ciężkich.

CERAMIN jest bezwonny i nie zawiera substancji, które mogą parować i być szkodliwe dla zdrowia. W jednej czwartej składa się z materiałów, które zostały już poddane recyklingowi. PVC może emitować szkodliwe plastyfikatory i chlor przez wiele lat. Produkty CERAMIN firmy CLASSEN spełniają wymagania znaku eco-INSTITUT oraz znaku środowiskowego „Blauer Engel” rządu federalnego Niemiec, który przyznawany jest wyłącznie okładzinom ściennym i podłogowym bez PVC



www.blauer-engel.de/uz120



Różnice pomiędzy PP a PVC

- kod recyklingu „05” oznacza **polipropylen** (PP)
- mocniejszy i bardziej odporny na temperaturę
- najczęściej stosowane tworzywo sztuczne w opakowaniach żywności
- bardzo lekki, łatwy do kształtowania
- łatwy w recyklingu
- produkcja z użyciem tworzyw sztucznych pochodzących z recyklingu zużywa mniej energii niż produkcja nowych tworzyw sztucznych
- **PVC**, czyli polichlorek winylu, jest oznaczony kodem recyklingu „03”
- problematyczny, ponieważ do jego produkcji potrzebny jest toksyczny chlor
- podczas spalania powstają substancje toksyczne
- twardy i kruchy w swojej pierwotnej formie
- plastyfikatory sprawiają, że PVC jest plastyczny i elastyczny
- dodane plastyfikatory nie wiążą się trwale z tworzywem sztucznym i są ponownie uwalniane

Dlaczego polipropylen (PP)?

- Bardziej zrównoważony materiał do trwałych okładzin podłogowych i ściennych
- nieszkodliwy dla zdrowia
 - brak zapachu, brak toksyczności dla ludzkiego ciała
 - w 100% nadaje się do recyklingu
 - 25% lżejszy niż podłogi z PVC

Zeskanuj mnie!

Zobacz jak działa
nasza fabryka



UŻYTKOWANIE

CERAMIN jest dobry dla zdrowia i bezproblemowy w użytkowaniu

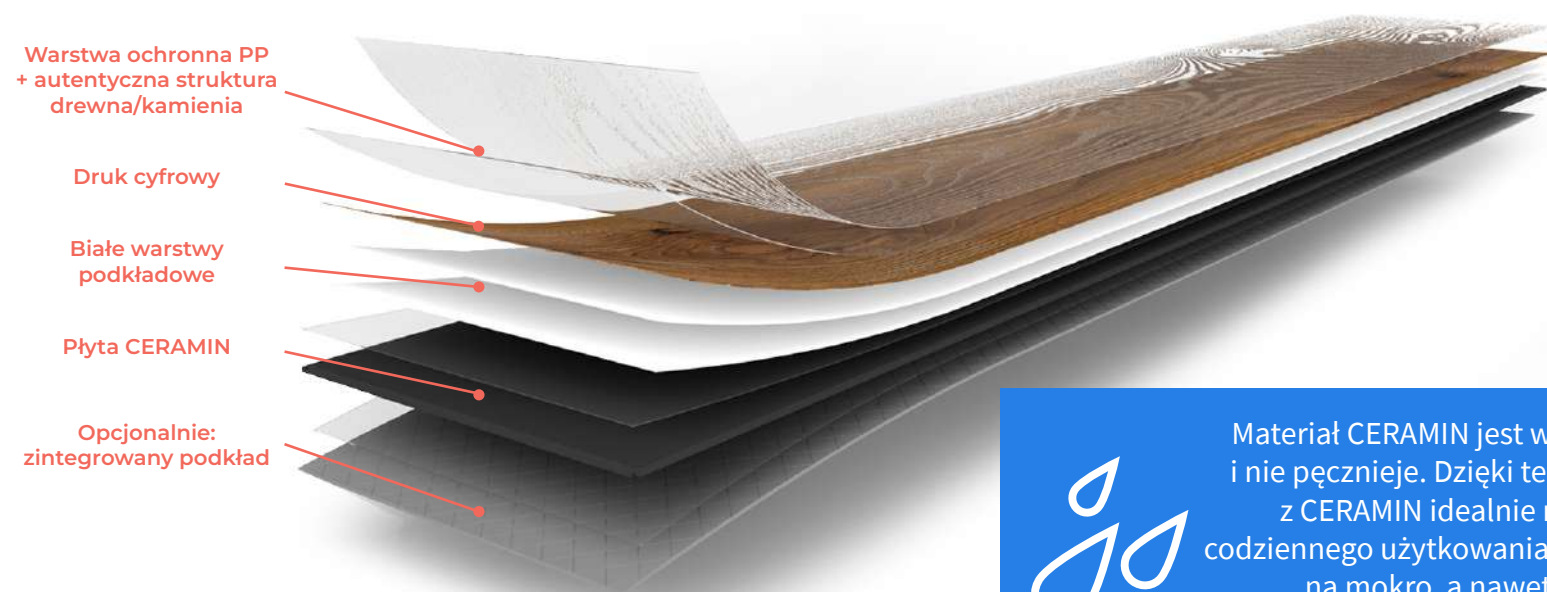
-  zdrowy dla życia
-  wolny od PVC i zanieczyszczeń
-  w 100% nadaje się do recyklingu
-  z materiałów z recyklingu
-  upcycling podczas produkcji
-  przyjazny dla dzieci i zwierząt
-  bezwonny
-  komfort akustyczny
-  100% wodoodporny
-  wytrzymały
-  trwały
-  odporny na promieniowanie UV
-  dobry do ogrzewania podłogowego
-  do nowych i odnawianych powierzchni
-  szybki montaż
-  ciepły w dotyku





100% wodoodporny materiał

W 100% wodoodporny rdzeń stanowi niezawodną i sprawdzoną ochronę przed skutkami zalania wodą.



Materiał CERAMIN jest wodoodporny i nie pęcznieje. Dzięki temu produkty z CERAMIN idealnie nadają się do codziennego użytkowania, czyszczenia na mokro, a nawet do instalacji w wilgotnych pomieszczeniach.

Alternatywa dla kamienia naturalnego i płytek ceramicznych

Niezależnie od tego, czy chodzi o renowację ścian lub podłóg, czy o zaprojektowanie nowej podłogi: CERAMIN. Elastyczna aplikacja, szybka i bezpieczna w użyciu. Piękna i funkcjonalna alternatywa dla kamienia naturalnego i ceramiki.

Produkty na bazie CERAMIN nadają się do stosowania na ścianach i podłogach w prawie wszystkich przestrzeniach wewnętrznych, nawet w pomieszczeniach mokrych bez odpływów podłogowych.



Niskie wymagania konserwacyjne – łatwe w czyszczeniu

CERAMIN może być bez problemu czyszczony dostępnymi na rynku środkami. Stosowane środki czyszczące powinny mieć neutralne pH i najlepiej nie zawierać składników wtórnie natłuszczających, warstwowotwórczych i wosków. Nie wolno natomiast stosować ściernych lub agresywnych środków czyszczących.



Zeskanuj mnie!

Zobacz jak szybko odnowić łazienkę



DESIGN bez ograniczeń

- Produkty CERAMIN są w 100% drukowane cyfrowo
- Największa różnorodność desek
- Wzory indywidualne
- Druk na żądanie
- Dekory drewna i kamienia
- Tworzenie własnych dekorów



Nieskończone możliwości projektowe dzięki drukowi cyfrowemu

100% stabilny wymiarowo

TRWAŁY I SOLIDNY – wysoka stabilność + wytrzymałość

CERAMIN jest w 100% stabilny wymiarowy, odporny na promieniowanie UV, wodoodporny, łatwy do czyszczenia oraz prosty i bezpieczny w montażu dzięki systemowi szybkiego montażu.

Matowa powierzchnia z wysokiej jakości niskim stopniem połysku jest przekonująca w każdym wariantcie rozmiarowym i we wszystkich dekorach drewna i kamienia.

CERAMIN oferuje płyty nośne o grubości kilku milimetrów, które są szczególnie odporne i nadają się do często używanych pomieszczeń mieszkalnych, jak również do obiektów komercyjnych i przemysłowych.



Różne wymiary

Oferujemy piękne wzory drewna i kamienia oraz wiele rozmiarów naszych desek i płytek. Kolory i tekstury są najlepszą inspiracją do tworzenia nowych i ciekawych projektów.

- 173 x 1290 mm
- 203 x 1290 mm
- 246 x 1290 mm
- 392 x 1180 mm
- 387 x 776 mm
- 392 x 780 mm
- 310 x 638 mm
- 315 x 641 mm
- 1202 x 2550 mm



Zmniejszenie grubości desek przy zachowaniu tej samej jakości!





megaloc
montaż na klik



easyloc
montaż na klik



seal joint
montaż na klej



square edge
montaż na klej

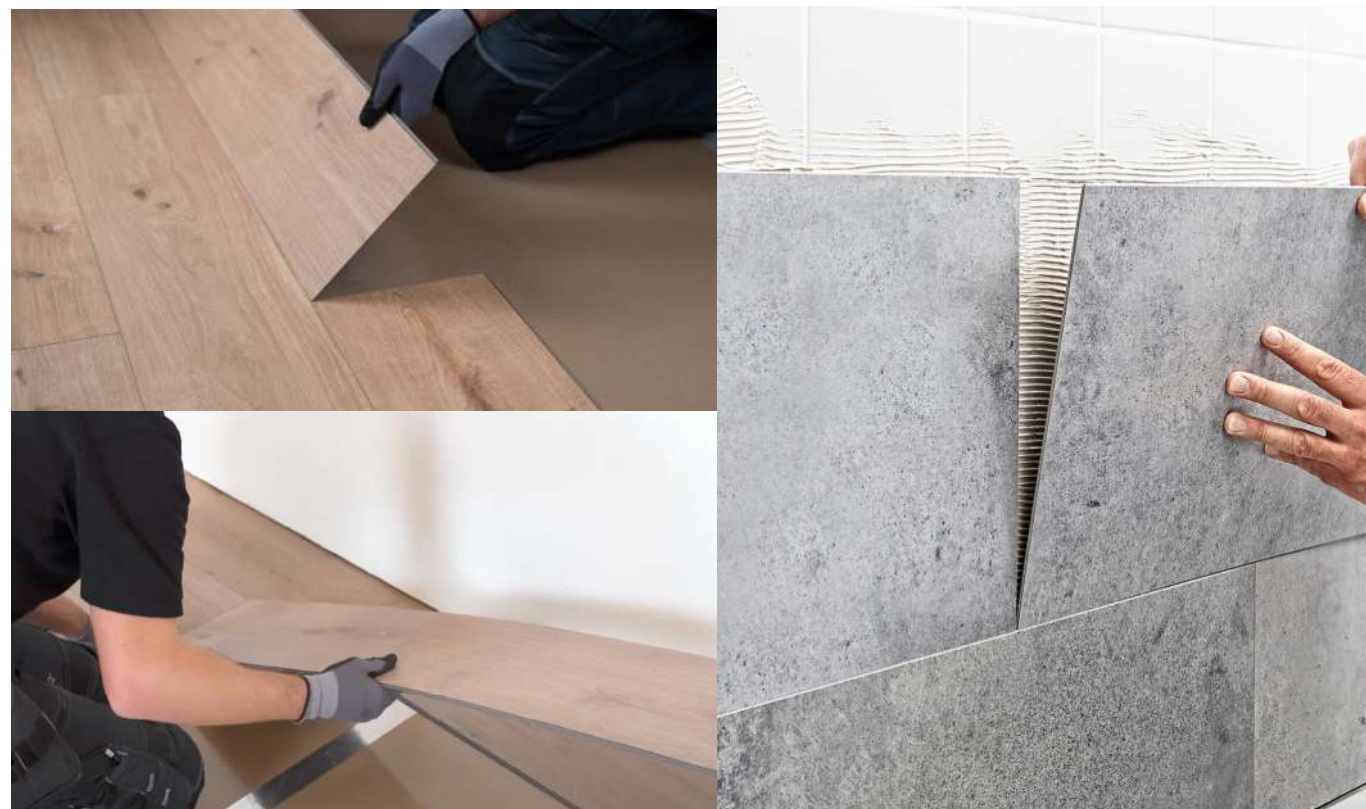
Zeskanuj mnie!



Zobacz
instrukcję
montażu

Łatwy i szybki montaż

Dzięki zastosowanemu systemowi montażu, układanie desek CERAMIN jest niezwykle łatwe. Czterostronna mikro-faza zapewnia doskonałe wykończenie podłogi i ściany. Deski CERAMIN można układać łącząc je na klik lub przyklejając do jastrychu.



Baza

Deski CERAMIN można montować z użyciem podkładu łącząc je na klik lub przyklejając do jastrychu.

Ogrzewanie podłogowe

Można układać na wodnym i elektrycznym ogrzewaniu podłogowym. Temperatura powierzchni nie może przekraczać 29°C.

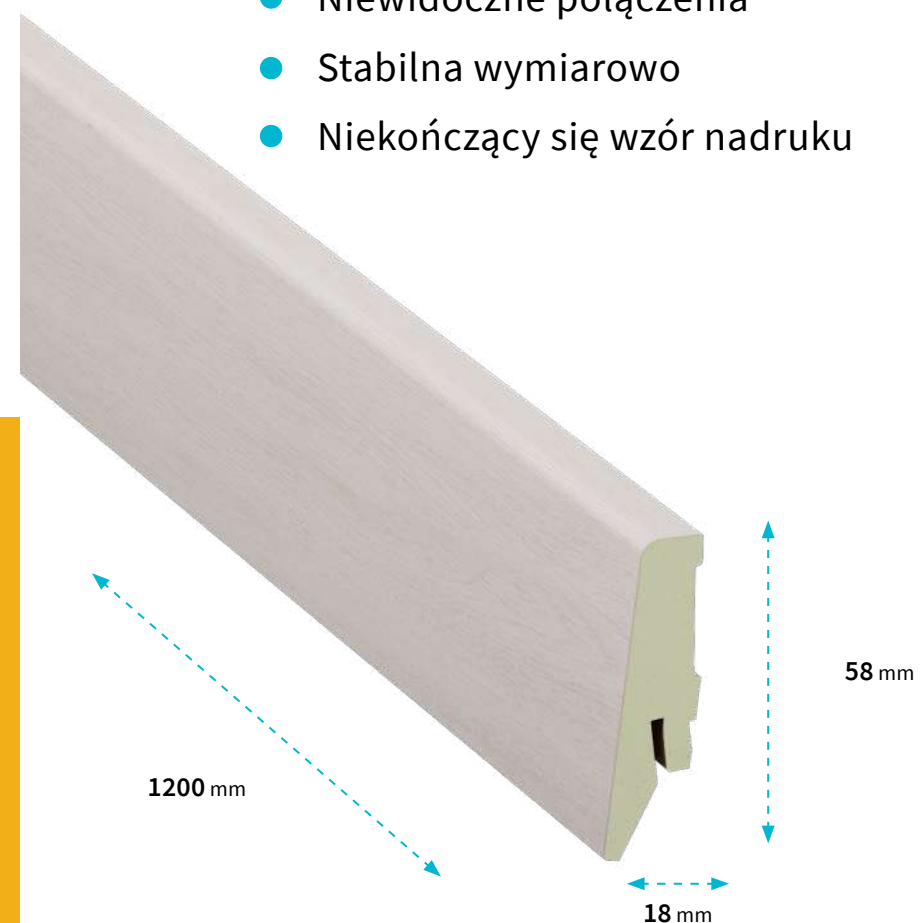
Łatwe cięcie

Potrzebujesz dociąć deskę? Użyj nożyka do tapet! Musisz zrobić otwór? Użyj cyrkla traserskiego! Szybko i bez kurzu.

Listwa NAUTIC

Kompleksowe rozwiązanie dla całego domu

- Całkowicie wodoodporna
- Dopasowana kolorystycznie
- W 100% wolna od PVC
- W 100% nadaje się do recyklingu
- Łatwy montaż
- Bezproblemowa w transporcie
- Niewidoczne połączenia
- Stabilna wymiarowo
- Niekończący się wzór nadruku



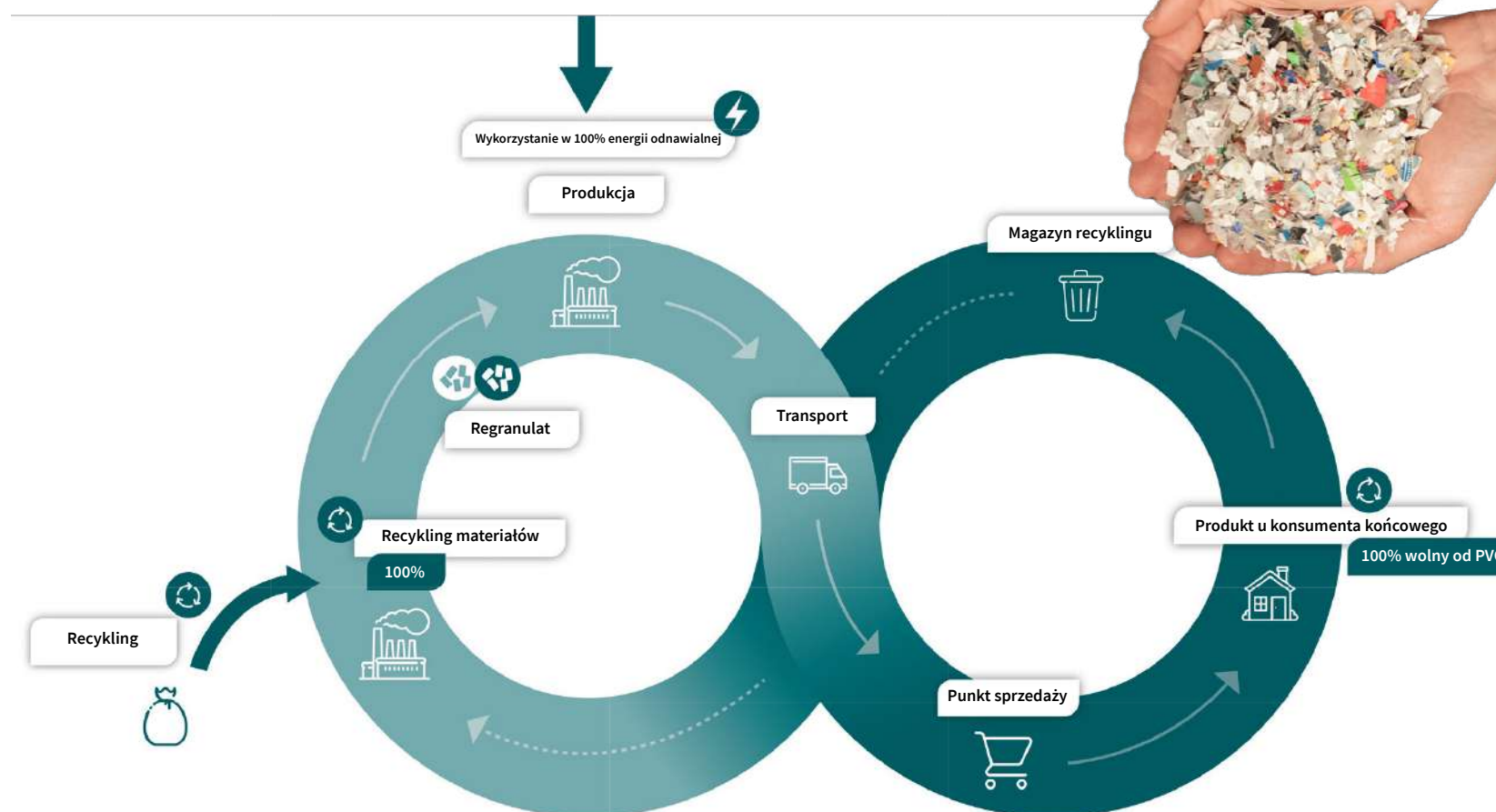
DRUGIE ŻYCIE



CERAMIN w 100% nadaje się do recyklingu

Jako pionier w dziedzinie innowacyjnych podłóg, CLASSEN od dziesięcioleci fascynuje ludzi wysokiej jakości wzornictwem i unikalnymi technologiami. Jednocześnie firma ta zawsze była świadoma swojej odpowiedzialności za rozwój produktów, które nie szkodzą zdrowiu ludzi i przyszłości naszej planety. Dlatego też ponad dziesięć lat temu CLASSEN opracował unikalny materiał CERAMIN, który umożliwia tworzenie zrównoważonych okładzin podłogowych na bazie tworzyw sztucznych, całkowicie pozbawionych PVC, a tym samym całkowicie pozbawionych chloru, stabilizatorów, ftalanów i innych szkodliwych plastyfikatorów. Produkty z materiałem CERAMIN otrzymały m.in. znak środowiskowy „Błękitny Anioł”, posiadają też certyfikat Eco Institute oraz innych międzynarodowych instytucji badawczych.

Cykl życia CERAMIN



Nasza strategia: **Dzisiejsze produkty są jutrzejszym surowcem**

CERAMIN nie zawiera PVC i jest bezpieczny dla zdrowia

Ci, którzy wybierają bezpieczne materiały budowlane, takie jak CERAMIN, pozostają na stałe wolni od wpływu szkodliwych emisji.

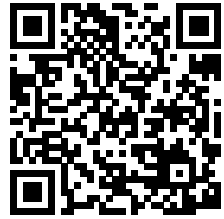
CERAMIN to alternatywne rozwiązanie

Tam, gdzie brakuje surowców takich jak drewno czy naturalny kamień, CERAMIN jest dziś czymś więcej niż „tylko” dobrą alternatywą.

CERAMIN jest częścią gospodarki obiegowej

Konsekwentnie stosowanie zasady „Projektowanie dla recyklingu”: Wykorzystanie w produkcji materiału pochodzącego z recyklingu (62,5% zawartości PP) i uzyskanie produktu, który w 100% nadaje się do recyklingu.

STRATEGIA RECYKLINGU



Zeskanuj mnie!

Gospodarka obiegowa
w CLASSEN

CLASSEN aktywnie uczestniczy w gospodarce obiegowej produktów z tworzyw sztucznych w poszczególnych regionach i stale rozszerza współpracę z różnymi partnerami.

Przykład z Niemiec: CLASSEN zawarł umowę o współpracy z firmą Hündgen Entsorgungs GmbH & Co. KG, operatorem instalacji do sortowania surowców wtórnych, tworząc spółkę joint venture HC Plastics GmbH.

Odpady mogą być ponownie wykorzystane w produkcji w 98,5%. Tylko 1,5% stanowią lakiery, podkłady i farby, które podlegają odfiltrowaniu.

Niezależna sieć recyklingu tworzyw sztucznych Plastship GmbH przetestowała CERAMIN pod kątem możliwości recyklingu i wydała certyfikat potwierdzający, że jest to produkt w wysokim stopniu nadający się do recyklingu.

CERAMIN nadaje się również do recyklingu po zakończeniu cyklu życia produktu. Oprócz ponownego zastosowania w nowym produkcie podłogowym, oznacza to również, że surowiec może być ponownie wykorzystany poza przemysłem podłogowym.

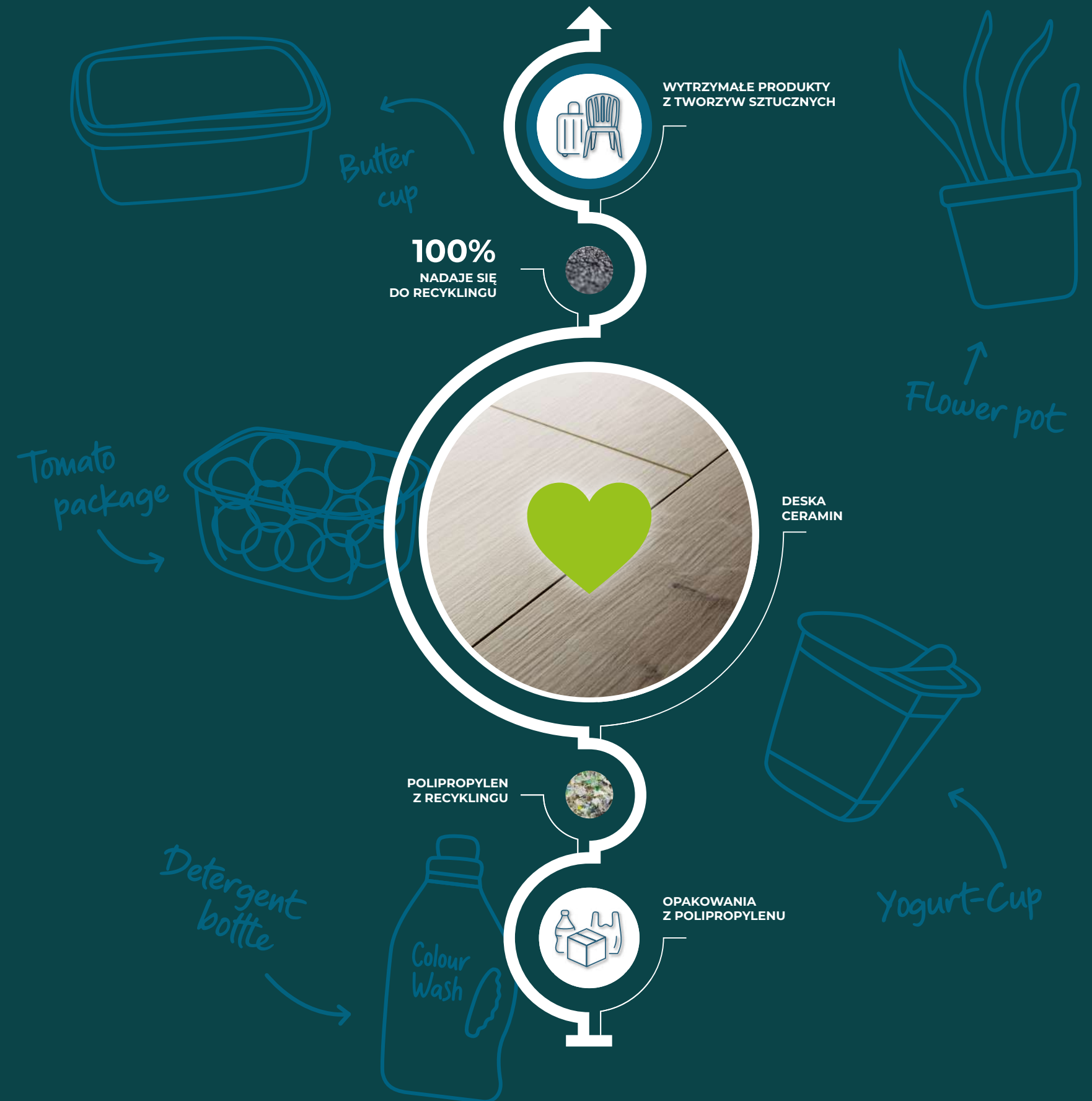


- 25% produktu pochodzi z recyklingu
- dzięki zastosowaniu recyklatów w CERAMIN następuje tzw. upcykling recyklatów w produkt wysokiej jakości o długiej żywotności
- dzięki zastosowaniu recyklatów PP w CERAMINIE, do produkcji polimerów zużywa się rocznie o 25 000 ton ropy naftowej mniej



CERAMIN nie tylko w 100% nadaje się do recyklingu, ale już sam w sobie zawiera 25% materiału pochodzącego z recyklingu. Wyróżniony znakiem środowiskowym „Błękitny Anioł”, przyznawanym przez rząd federalny Niemiec oraz pieczęcią środowiskową „EU Ecolabel”!

CERAMIN jest bezwonny i nie zawiera substancji, które mogą parować i być szkodliwe dla zdrowia. W jednej czwartej składa się z materiałów, które zostały już poddane recyklingowi. PVC może emitować szkodliwe plastyfikatory i chlor przez wiele lat.





@ClassenFloorPoland
@ClassenFloorHungary
@ClassenFloorRomania
@ClassenFloorUkraine
@ClassenFloorRussia
@Classen.Group



classen_floor
classen_group



ClassenFloor



Classen Cloud

Pobierz aplikację z naszymi podłogami



Centrum Kompetencji Classen

Showroom i doradztwo dla naszych klientów



CLASSEN®

www.classenfloor.com

www.ceramin.de